



## Général

Constructeur : ST Boats  
Année : 2007  
Longueur : 10,74  
Tirant d'eau minimum : 0,70  
Coque : Monocoque  
Région : France Manche  
Détails place :  
Pavillon : France

Sous type : Plaisance  
Architecte : Garroni / Musio  
Matériau : GRP Poly  
Largeur : 3,68  
Quille : Quillard  
Radeau : Non  
Place de port : Oui  
Leasing en cours : Non

## Moteurs

Modèle : 6BY  
Montage : In Board (IB)  
Puiss. Unit. (CV) : 260  
Heures : 830  
Réservoir carburant : 800

Marque : YANMAR  
Carburant : Diesel  
Nombre : 2  
Commentaires : MOTEURS :YANMAR 2 x 260 CVmodèles 6BY 260transmission ligne d'arbre830 heures d'utilisationhélice 3 pales + coupe orinspropulseur d'étrave SIDE POWER (installé en 2017)2 flaps électrique LENCOfcapacité de carburant diesel de 800 litres (2 x 400 l)consommation approximative en croisière soit 45 l/h sur les 2 moteursvitesse maxi 27/28 n?uds environinfos moteurs affichées directement sur écran du traceur GARMINMaintenances par

professionnels uniquement dossier  
factureMaintenances à jour (vidanges, filtres,  
anodes, nettoyage échangeurs réalisé en juillet  
2023)

Transmission : Ligne d'arbre directe

---

# Aménagements

Cabine Marin : 0

WC : Marin

Timonerie : Oui

Cabine Double : 2

Salle d'eau : 1

Couchettes : 6

Flybridge : Oui

---

## électronique

Détails radar : radar GARMIN (installé en 2019)

Détails pilote : pilote automatique RAYMARINE + compatible traceur (suivi de la route sur traceur)

Détails sondeur : sondeur GARMIN

Détails GPS : GARMIN GPSMAP 1222 Touch, GPS - TRACEUR -SONDEUR

Détails traceur : GARMIN GPSMAP 1222 Touch, tactile (installé en 2019)VHF RO 4700 + VHF portative

Convertisseur 12/220 : Non

Détails déssalinisateur :

Radar : Oui

Pilote auto : Oui

Sondeur : Oui

GPS : Oui

Traceur de carte : Oui

VHF : Oui

Déssalinisateur : Non

---

## équipement de pont

Hydraulique : Non

Plateforme AR : Oui

Taud d'hivernage : Non

Capote de roof : Non

Grand voile sur enrouleur : Non

Détails voiles :

Passerelle : Non

Bossoirs : Non

Guindeau électrique : Oui

Taud cockpit : Oui

Pont teck : Non

Spinnaker : Non

Mât :

---

## équipements principaux

Propulseur Arrière : Non

Détails Groupe et propulseur : - propulseur d'étrave SIDE POWER (installé en 2017)

Détails chargeur et clim :

Eaux noires : Oui

Annexe : Oui

Détails annexe :

Propulseur avant : Oui

Groupe élec. : Non

Clim. : Non

Eau chaude : Oui

Flaps : Oui

Moteur annexe : Oui

# électroménager

Réfrigérateur : 1

Four : Non

Réchaud gaz : Oui

Chauffage : Non

Lave-linge : Non

Antenne TV : Non

TV SAT : Non

Glaçons : Non

Congélateur : Non

Micro-ondes : Oui

Réchaud électrique : Non

Détails chauffage :

Lave-vaisselle : Non

TV : Oui

---

## Divers

Commentaires : ST BOATS 34 CRUISER FLY

Année de construction : 2007

1ere mise en service : 2008

Longueur hors tout : 10.74 m

largeur : 3.68 m

tirant d'eau minimum : 0,70 m

tirant d'air maxi : 3.60 m

tirant d'air pour transport : 4.10 m

hauteur sous barrot de 1.87 m

poids en charge 7500 KG environ

Catégorie de conception C.E - B - 10 PERSONNES MAXI

### AMENAGEMENTS :

2 cabines

1 salle d'eau avec cabine de douche

WC avec eaux noires + broyeur

carré lumineux avec coussin blanc/crème en bon état (protégé par des housses depuis 2008)

carré transformable en couchage 2 places

6 couchages au total

tables en bois clair avec range bouteille

espace cuisine sur la droite

évier inox avec mitigeur

eau froide/chaude sous pression (ballon eau chaude remplacé en 2022)

plaque 2 feux gaz

micro onde (220 V)

réfrigérateur

### ELECTRONIQUE / NAVIGATION :

timonerie intérieur avec poste de pilotage + pilotage au fly

grand siège pilote

essuies glace

barre hydraulique

outils de navigation (compas, angle de barre, sondeur)

radar GARMIN (installé en 2019)

option pilote automatique RAYMARINE + compatible traceur (suivi de la route sur traceur)

GPS, traceur, radar, infos moteurs : GARMIN GPSMAP 1222 Touch, tactile (installé en 2019)

VHF fixe RADIO OCEAN RO4700 (ASN)

VHF portative  
radio CD

**ELECTRICITE / ENERGIE :**

prise de quai  
chargeur de batteries  
3 batteries dont 2 X 180 AH  
disjoncteur différentiel  
tableau électrique  
prises 220 V  
prises 12V

**MOTEURS :**

YANMAR  
2 x 260 CV  
modèles 6BY 260  
transmission ligne d'arbre  
830 heures d'utilisation  
hélice 3 pales + coupe orins  
propulseur d'étrave SIDE POWER (installé en 2017)  
2 flaps électrique LENCO  
capacité de carburant diesel de 800 litres (2 x 400 l)  
consommation approximative en croisière soit 45 l/h sur les 2 moteurs  
vitesse maxi 27/28 nœuds environ  
infos moteurs affichées directement sur écran du traceur GARMIN  
Maintenances par professionnels uniquement  
dossier facture  
Maintenances à jour  
(vidanges, filtres, anodes, nettoyage échangeurs réalisé en juillet 2023)

**EQUIPEMENTS :**

flybridge avec poste de pilotage  
taud de cockpit arrière complet fermé (neuf 2023)  
taud de pare brise  
guindeau électrique avec ancre + chaîne  
plate forme arrière avec banquette + coussins + coffres de rangements (installé par propriétaire)  
plate forme de bain lattée en teck + échelle de bain  
pompe de cales électriques  
pompe de cale manuel  
douchette extérieur  
extincteurs

**A prévoir**

radeau de survie à remplacer

**1ER MAIN**

Bateau sérieusement entretenu, prêt à naviguer !  
STATUT TVA PAYEE (en U.E)  
Facture d'origine

Informations complémentaires sur demande via le formulaire contact en précisant vos coordonnées





































ESTALEIROS DO ATLÁNTICO  
St Boats 34L

CE

0609



+ = 2035 Kg

= 10

CAT B



550 Kw

CAUTIONS FOR HANDLING THE ENGINE

CHECKS BEFORE STARTING

- Check that you have enough fuel, lube oil and cooling water (fresh water).
- Check that the clutch is in neutral.

STARTING

- Turn on the key switch. Check that the warning lamps on the instrument panel go on and the buzzer sounds, and start the engine. (The warning lamp configuration varies depending on the engine model. For details, refer to the operation manual.) Do not turn the starting motor for more than 15 sec. If the engine doesn't start, wait for about 15 sec.

ER STARTING



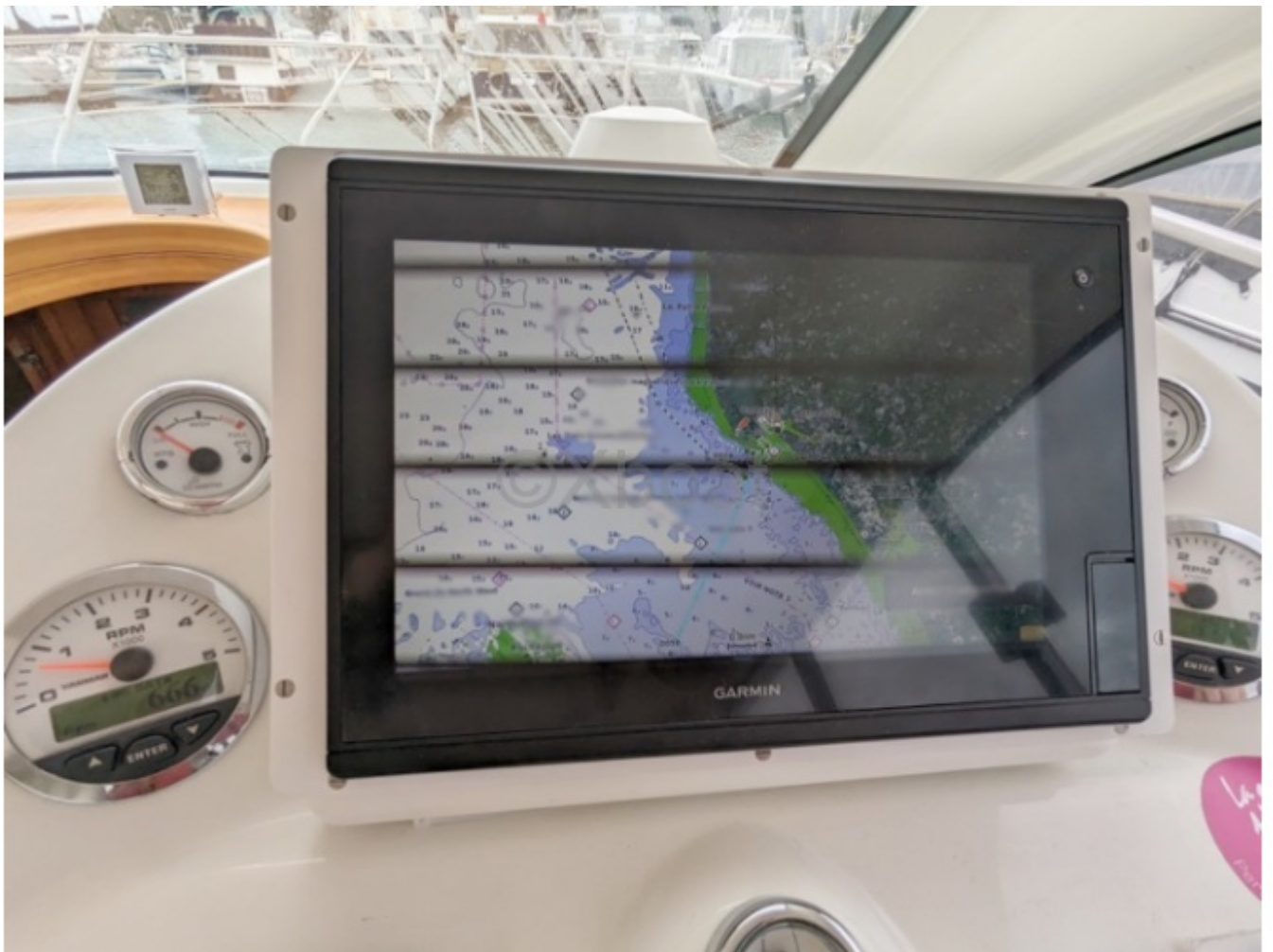




















































































# 34 CRUISER

## CARACTÉRISTIQUES

Longueur Hors Tout	10,74 m
Bau maxi	3,68 m
Tirant d'eau	0,80 m
*Déplacement	7,85 T
Catégorie	B
Motivisation Diesel (Transmission ligne d'arbre) 2 x 230 HP a 2 x 315 HP	
Capacité gazoil	2 x 400 L
Capacité d'eau	215 L
Hauteur sous barrot maxi	2,05 m - 1,96 m
Dimensions cockpit	3,20 m x 1,90 m
Passagers recommandés	8/10

\* Déplacement maxi, après, et sans résine.

Le charter a besoin à bord de posséder les qualifications et de payer une patente. Certains des bateaux qui apparaissent sur ce catalogue sont équipés d'option.



©Xboat



ST BOATS crée le design et construit des bateaux à moteur entre 6 et 12 mètres sur deux lignes, croisière et pêche promenade. Le chantier situé à Vila Nova de Cerveira, à 30 minutes de l'aéroport international de Vigo (Espagne), dispose de 15 000 m<sup>2</sup> d'installations couvrées sur une surface totale de 40 000 m<sup>2</sup>. Avec une production annuelle de 400 unités, il emploie 300 personnes dont 80 sont du personnel technique qualifié.

  
**ST BOATS**

