



Général

Constructeur : Scorpion

Année : 1990

Longueur : 9,64

Tirant d'eau minimum : 1,20

Coque : Monocoque

Région : France Med

Détails place : VOIR AVEC LA CAPITAINE

Pavillon : France

Sous type : Voyage

Architecte : STABILI

Matériau : Acier

Largeur : 3,45

Quille : Quillard

Radeau : Non

Place de port : Oui

Leasing en cours : Non

Moteurs

Modèle : 4200 HE

Montage : In Board (IB)

Puiss. Unit. (CV) : 43

Heures : 1329

Réservoir carburant : 250

Marque : NANNI

Carburant : Diesel

Nombre : 1

Commentaires :

Transmission : Ligne d'arbre directe

Aménagements

Cabine Marin : 0

WC : Marin

Timonerie : Non

Cabine Double : 2

Salle d'eau : 1

Couchettes : 6

Flybridge : Non

électronique

Détails radar :

Détails pilote :

Détails sondeur :

Détails GPS : AUTOLHEM

Détails traceur : COMPAS DANFORTH HI SPEED
CONSTELATION

Convertisseur 12/220 : Non

Détails déssalinisateur :

Radar : Non

Pilote auto : Non

Sondeur : Non

GPS : Non

Traceur de carte : Non

VHF : Oui

Déssalinisateur : Non

équipement de pont

Hydraulique : Non

Plateforme AR : Oui

Taud d'hivernage : Oui

Capote de roof : Oui

Cockpit en teck : Non

Détails voiles :

Passerelle : Oui

Bossoirs : Non

Guindeau électrique : Oui

Taud cockpit : Oui

Génois sur enrouleur : Non

Spinnaker : Non

Mât : 1

équipements principaux

Propulseur Arrière : Non

Détails Groupe et propulseur :

Détails chargeur et clim : BLUE SMART 12 V 30 AMP

Eaux noires : Non

Annexe : Non

Détails annexe : MERCURY 2T 2.5 CV

Propulseur avant : Non

Groupe élec. : Non

Clim. : Non

Eau chaude : Oui

Flaps : Non

Moteur annexe : Oui

électroménager

Réfrigérateur : 1

Four : Oui

Réchaud gaz : Oui

Chauffage : Oui

Lave-linge : Non

Antenne TV : Non

TV SAT : Non

Glaçons : Non

Congélateur : Non

Micro-ondes : Non

Réchaud électrique : Non

Détails chauffage : POÊLE REFLEKS

Lave-vaisselle : Non

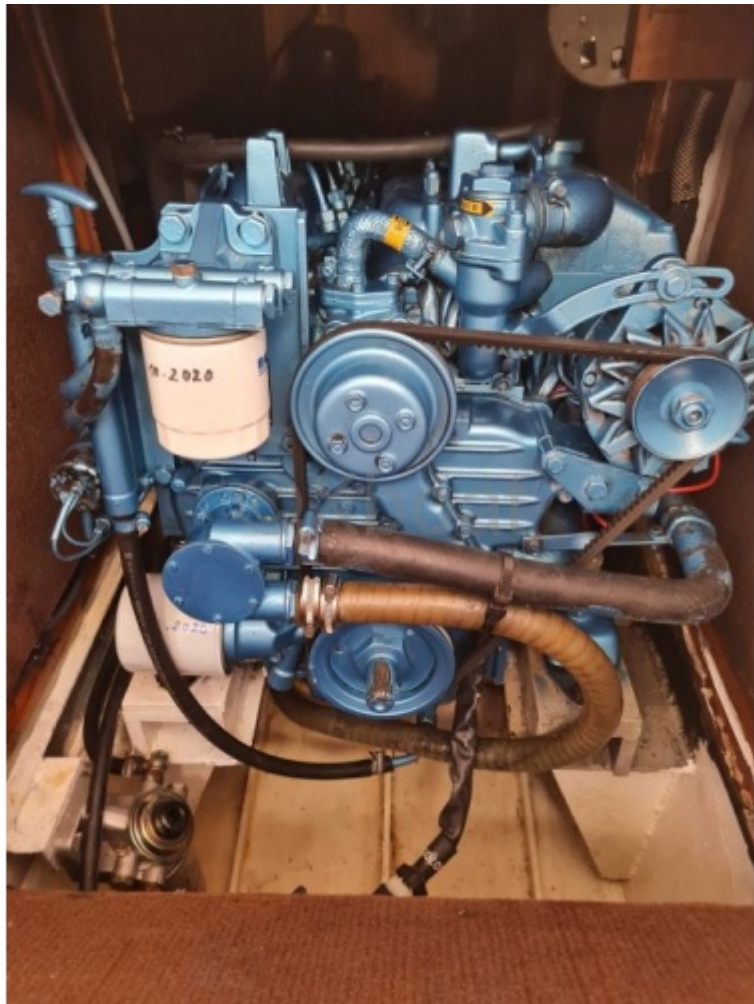
TV : Non

Divers

Commentaires : Très beau voilier acier SCORPION 9 (10.80m X 3.45m) de 1990, chantier Plataret, architecte Stabili. Génois, trinquette, tourmentin, spinnaker, GV 2017 , moteur Nanni 4 cyl. 43CV (1329 heures), régulateur ATOMS, pilote Simrad, traceur/radar Lowrance, 250 litres de carburant, 340 litre d'eau, guindeau Lofran, 80m de chaîne, 2 ancres, moteur 2 temps Mercury 2.5CV pour annexe, passerelle d'accès à bord, douche de pont, chauffe-eau quai, chargeur Blue Smart 12V 30amp, poêle REFLEKS, tau d'hiver, bimini, gaz 2 feux, four ENO, tableau électrique neuf (2020), WC Jabsco, anémomètre, girouette, sondeur, compas GPS Autohelm, compas Danforth hi speed constellation, VHF ASN fixe, VHF portable, éclairages led, radio BLU Sangean, radio Pioneer cd/usb/bluetooth, 2 panneaux solaires (100 et 75W), 4 batteries de service 110Ah, échelons de mât inox, étai largable, 1 tangon. Bateau de voyage - coup de cœur, idéal pour voyage en couple ou avec enfant, 2 cabines, nb de passagers maximum 8.

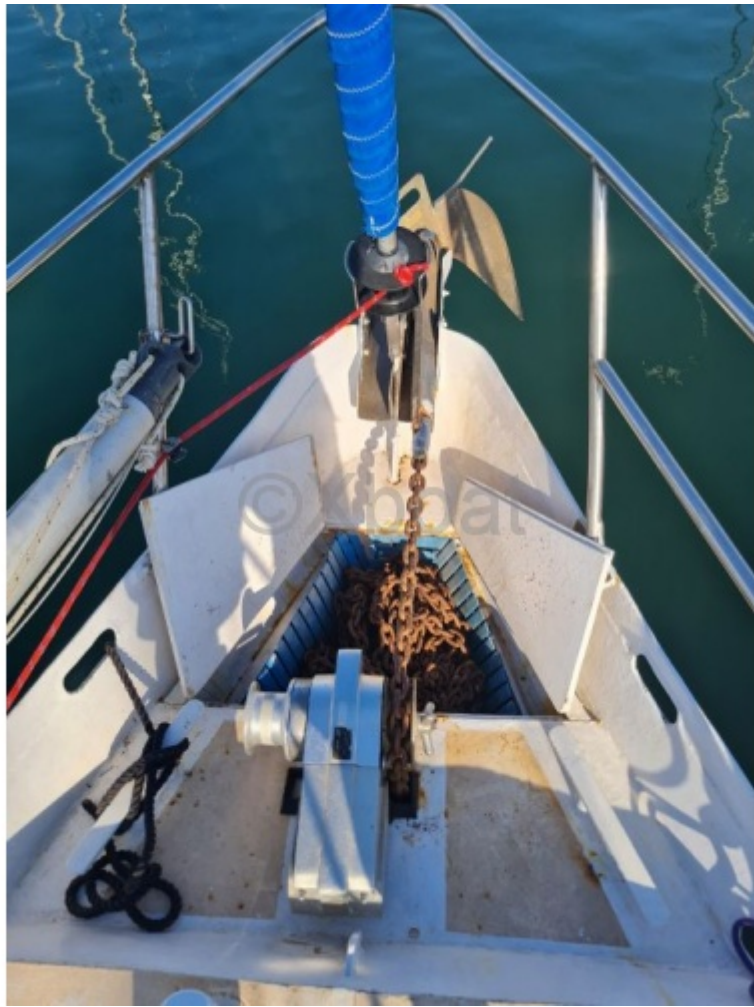








































Chantier : ADVANCED TECHNOLOGY
CRUISING

Architecte : STABILI

Finition Amateur

Série : SCORPION 9

N° approbation : ST 01-48

1ère Catégorie avec 6 personnes

5ème Catégorie avec 10 personnes

Année : 1990

Puissance : 21 kW





