



Général

Constructeur : Hunter
Année : 2005
Longueur : 10,21
Tirant d'eau minimum : 1,44
Coque : Monocoque
Région : Caraïbes
Détails place :
Pavillon : Pologne

Sous type : Plaisance
Architecte : HUNTER DESIGN
Matériau : GRP Poly
Largeur : 3,51
Quille : Quille courte
Radeau : Oui
Place de port : Non
Leasing en cours : Non

Moteurs

Modèle : 3YM30
Montage : In Board (IB)
Puiss. Unit. (CV) : 29
Heures : 3000
Réservoir : 90

Marque : YANMAR
Carburant : Diesel
Nombre : 1
Commentaires :
Transmission : Saildrive

Aménagements

Cabine Marin : 0

WC : Marin

Timonerie : Non

Cabine Double : 2

Salle d'eau : 1

Couchettes : 5

Flybridge : Non

électronique

Détails radar :

Détails pilote : Raymarine

Détails sondeur : Raymarine

Détails GPS : Raymarine

Détails traceur :

Convertisseur 12/220 : Oui

Détails déssalinisateur :

Radar : Non

Pilote auto : Oui

Sondeur : Oui

GPS : Oui

Traceur de carte : Non

VHF : Oui

Déssalinisateur : Non

équipement de pont

Hydraulique : Non

Plateforme AR : Oui

Taud d'hivernage : Non

Capote de roof : Oui

Cockpit en teck : Oui

Détails voiles : Voiles en parfait état

Passerelle : Oui

Bossoirs : Non

Guindeau électrique : Oui

Taud cockpit : Oui

Pont teck : Non

Spinnaker : Non

Mât : 1

équipements principaux

Propulseur Arrière : Non

Détails Groupe et propulseur :

Détails chargeur et clim :

Eaux noires : Oui

Annexe : Non

Détails annexe :

Propulseur avant : Non

Groupe élec. : Non

Clim. : Non

Eau chaude : Non

Flaps : Non

Moteur annexe : Non

électroménager

Réfrigérateur : 1

Four : Oui

Réchaud gaz : Oui

Chauffage : Non

Lave-linge : Non

Antenne TV : Non

TV SAT : Non

Glaçons : Non

Congélateur : Non

Micro-ondes : Non

Réchaud électrique : Non

Détails chauffage :

Lave-vaisselle : Non

TV : Non

Divers

Commentaires : le Hunter 33 est un bateau solide et spacieux.

Celui-ci a été très peu utilisé depuis son achat par son propriétaire actuel qui doit s'en séparer. Cependant, son propriétaire a réalisé de nombreuses améliorations en 2024: Changement des cables électriques du mât, nouvel équipement de vent avec girouette, changement des haubans et étai. A l'intérieur, changement des vaigrages, rafraîchissement de nombreux vernis et peintures, changement du panneau de commande moteur, changement de toutes les batteries (200 ah au total). Installation de panneaux solaires DE 585 W ainsi que leur cellule de contrôle NPPT. Changement des pompes de cale et d'eau douce et eau salée. changement des cables de connexion aux batteries. Installation d'un nouveau bimini rigide en fibre et sa structure de tubes inoxydables. Installation d'un treuil de remontée de l'annexe. Antifouling nouveau en juillet 2024.

Seulement 2 propriétaires.

Un certain nettoyage permettra de pouvoir profiter d'un bateau récent et de qualité. Une affaire à ne pas laisser passer.























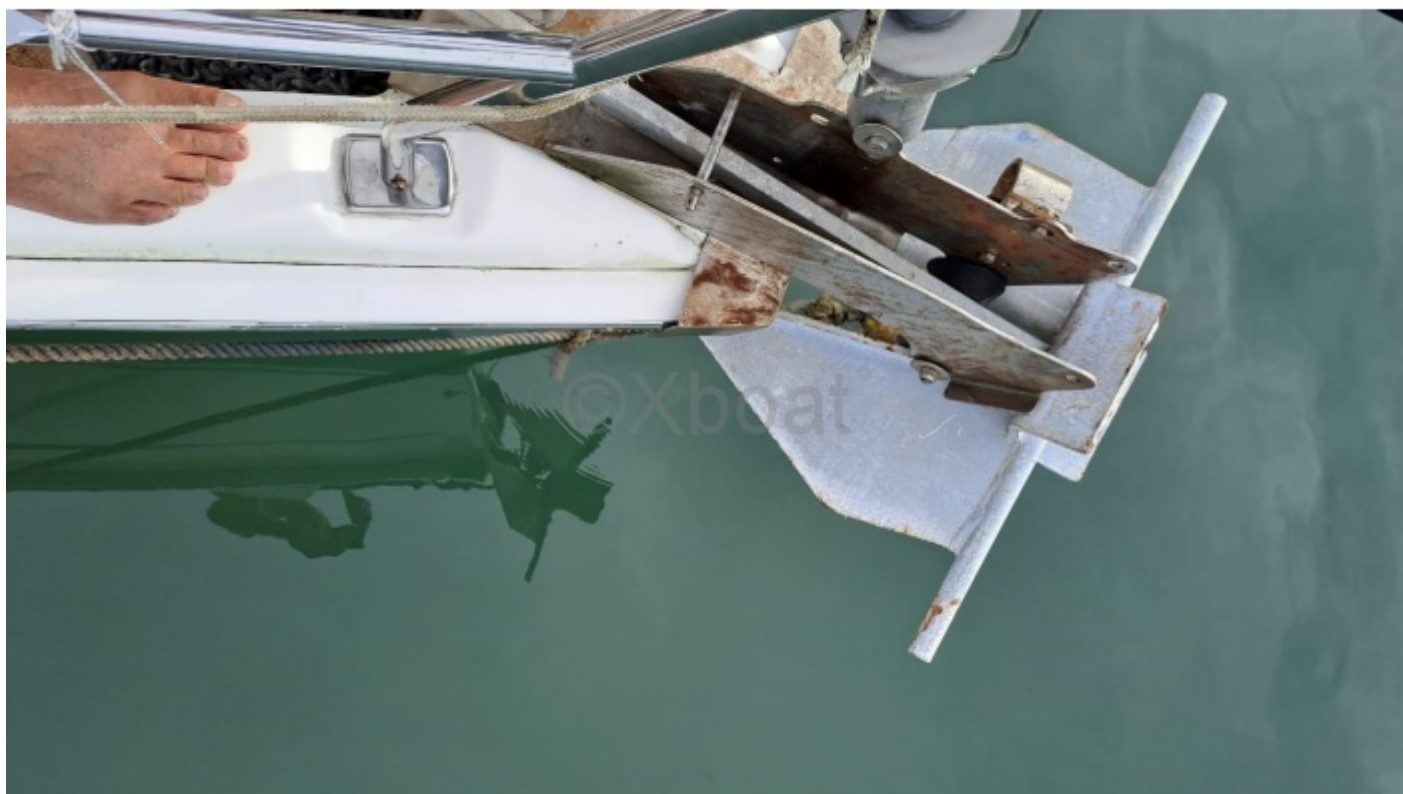
























































CONSTANT VOLTAGE CHARGE

- CYCLE USE : 14.5-14.9V
- STANDBY USE : 13.5-13.8V
- INITIAL CURRENT : LESS THAN 30A

CAUTION

- AVOID SHORT CIRCUIT
- DO NOT CHARGE IN A SEALED CONTAINER

